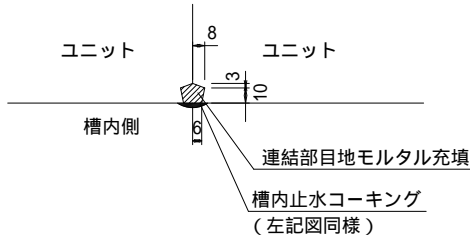
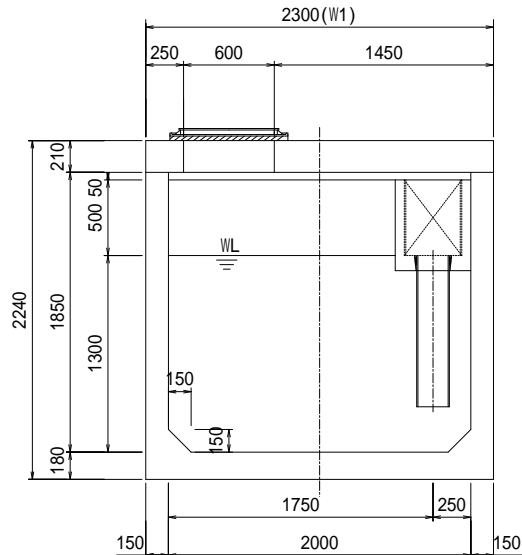


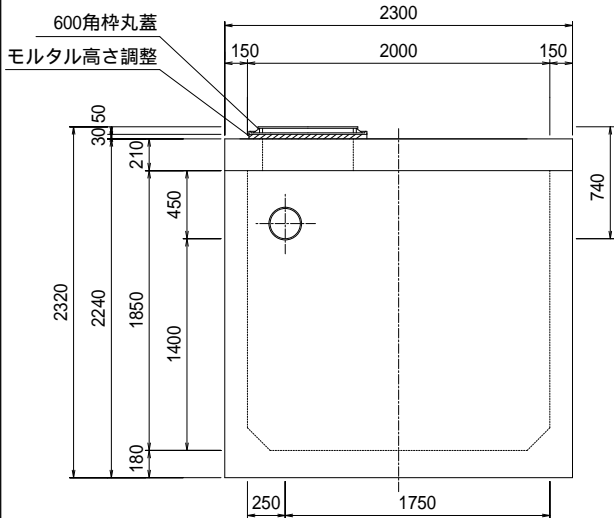
ユニット連結部縦目地詳細図



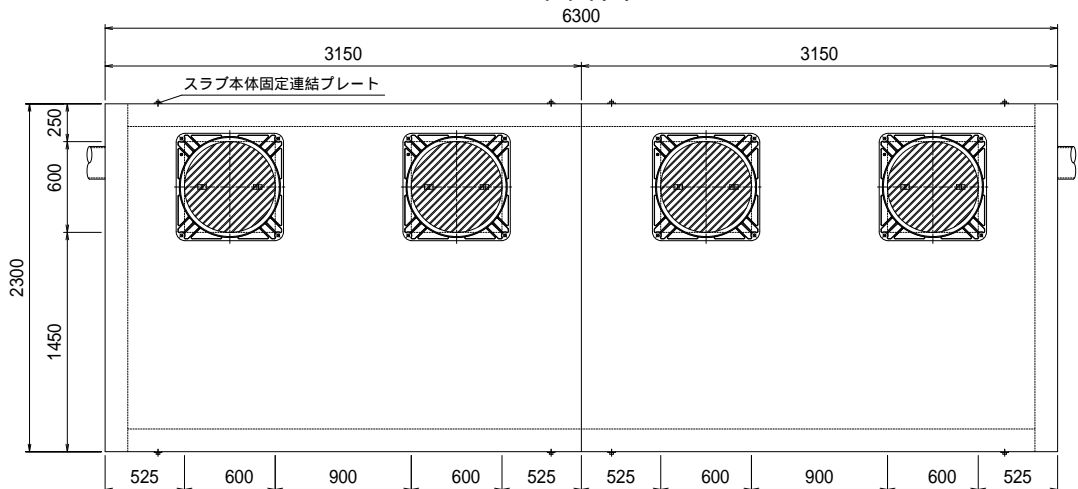
第1槽内断面図



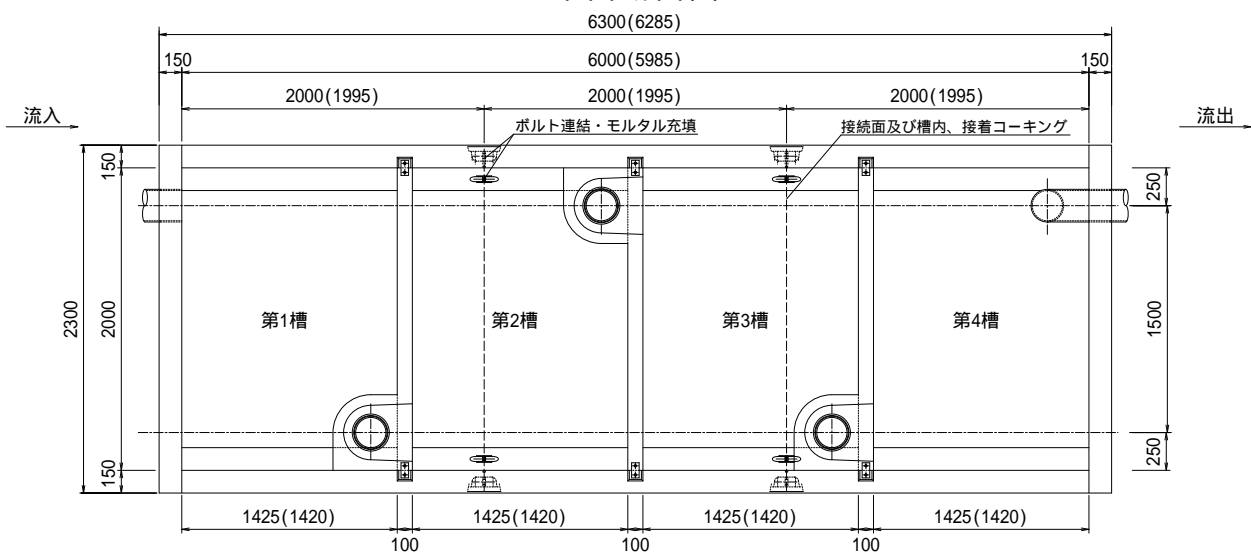
流入側正面図



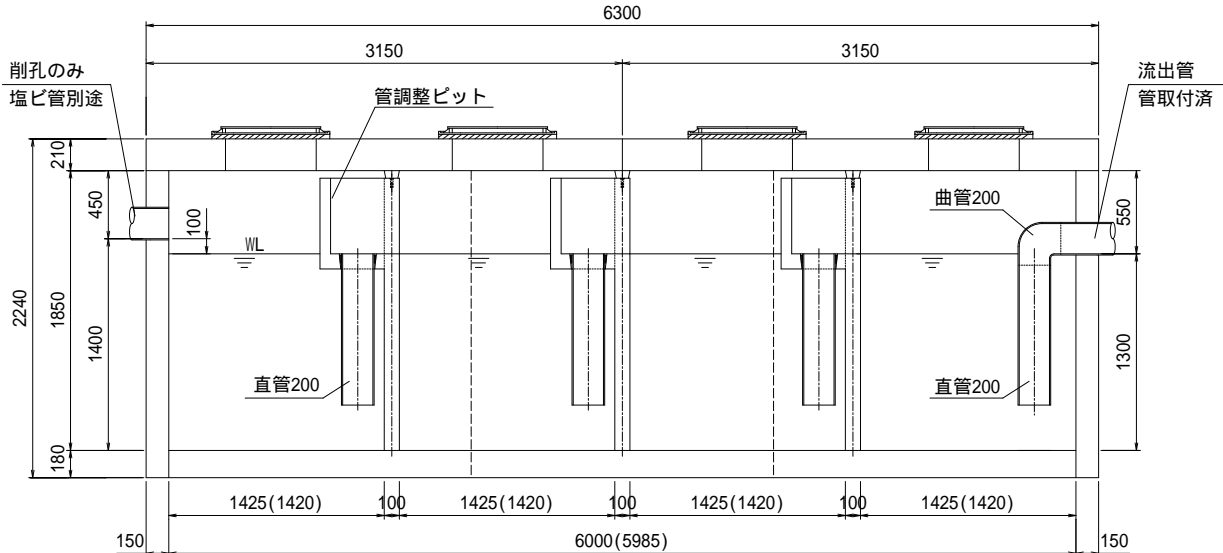
平面図



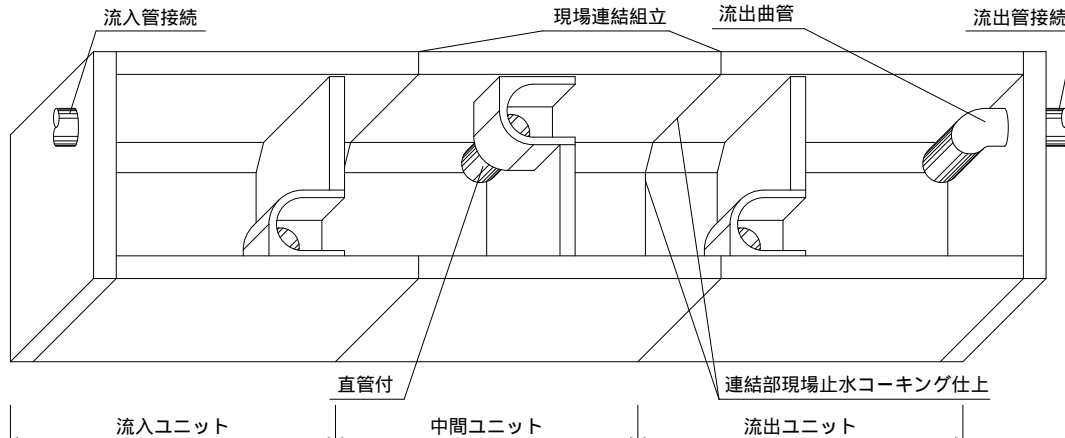
平面断面図



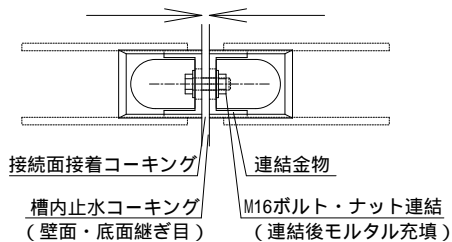
側面断面図



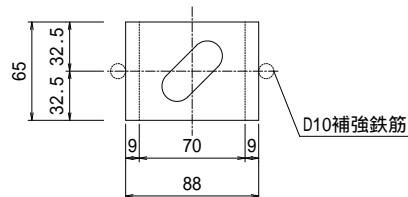
現場組立参考図



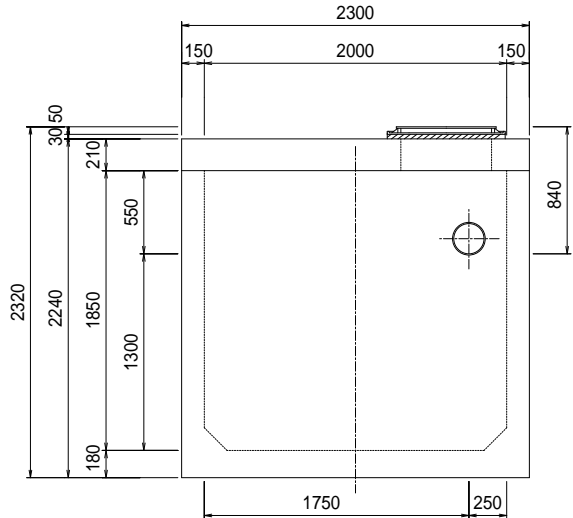
ユニット連結部詳細図



連結金物詳細図



流出側正面図



油水分離槽仕様表

適応管サイズ		塩ビ管 VU-200			
流入管底高		槽内底 1400H			
流出管底高		槽内底 1300H			
有効容量 (m3)	第1槽	3.6375 (m3)			
	第2槽	3.6375 (m3)			
	第3槽	3.6375 (m3)			
	第4槽	3.6375 (m3)			
合計		14.55 (m3)			
重量 (kg)	流入ユニット	1基	7389		
	中間ユニット	1基	5708		
	流出ユニット	1基	7389		
	スラブ版	2枚	6576		
合計		27062 (kg)			
600角枠丸蓋		4枚 (T-25)			
連結用金物類		一式 (プレートボルト・ワッシャー・ナット)			
トラップ管		1本 (取付済)			
高さ調整桎		別途協議(要・不要・指定H)			

貸出品

吊り金具・施工治具	
詳細は別途「施工用道具説明書」をご確認ください	

別途現場手配品

コーキング	コーキング剤14本・コーキングガン
玉掛け用具	ワイヤー・シャックル

() 内寸法は部品長の実寸です。ユニット連結時のパッキン及び接着剤での伸びが(0～15mm)出ますので考慮下さい。(スラブ版は若干長くなります。)

特記

花沢建材工業株式会社

図名

油水分離槽 AQ-201418

縮尺

1/50

図面

0906-2026

製図